

## Einfach, effizient! Roboterbedienung mit **wood RobVis 3.0**

Die möglichst einfache, leicht verständliche und schnelle Bedienung und Programmierung ist einer der Schlüsselfaktoren für den erfolgreichen Einsatz von Roboteranlagen. Bei Roboteranlagen von **wood unlimited** ist dies dank der eigenentwickelten Software- und Steuerungssystemen eine Selbstverständlichkeit. Das bewährte und einzigartige Bedienungs- und Programmiersystem **wood RobVis 3.0** geht nun bereits in seine dritte Runde und setzt dabei neue Maßstäbe in der Bedienung von Robotersystemen.

Der Einsatz von Roboteranlagen wird häufig immer noch gleich gesetzt mit aufwändigen Programmierverfahren, zeitraubenden und mühsamen Teach-In Methoden, kryptischen Roboterprogrammiersprachen und komplizierter Bedienung. Kein Wunder also, dass viele Betriebe dem Einsatz von Roboter kritisch gegenüber stehen. Bei den Robotersystemen von **wood unlimited** gehört dies nun definitiv der Vergangenheit an. Schon immer war es eines der obersten Ziele von uns, die Bedienung und Programmierung unserer Roboteranlagen möglichst einfach zu gestalten. Aus diesem Grund haben wir das Bedienungssystem **wood RobVis** entwickelt, welches sich nun schon vielfach in der Praxis bewährt hat.

### Windows Bedienoberfläche

Die Bedienung und Programmierung der Roboteranlagen findet nicht mehr auf der Robotersteuerung, sondern auf einem Windows basierten PC-System statt. Eigentliche Kenntnisse in der Bedienung der Robotersteuerung sind daher nur noch am Rande erforderlich. Zudem können damit auch Prozesse gesteuert werden, die nicht direkt den Roboter betreffen wie z.B. automatische Fördersysteme oder andere Peripherie der Roboteranlage. Zudem ist es so einfach möglich, bereits die nächste Roboter Aufgabe zu programmieren und einzurichten während der Roboter noch mit dem letzten Fertigungsprozess beschäftigt ist.

### Werkstatorientiertes Konzept

Das Konzept des Bediensystems wurde sehr werkstattnah gestaltet. Die Bedienung erfolgt über einen hoch auflösenden, sensitiven Touch-Screen, um auf Tastatur und Maus verzichten zu können. Der leistungsstarke Bildschirm ist auch aus grossen Blickwinkeln und bei ungünstigem Lichteinfall noch problemlos zu lesen. Bei der Gestaltung des komplett erneuerten Benutzer-Interface wurde grösster Wert darauf gelegt, möglichst einfache und klar verständliche Symbole anstelle von Menübefehlen und Textanweisungen zu verwenden, sodass eine intuitive Benutzerführung ermöglicht wird. Dank der extra grossen Symbole und Bedienungselemente funktioniert die Bedienung auch im stressigen Alltag zuverlässig und einfach.

### Geringe Personalanforderungen

Die Bedienung unserer Roboteranlagen mit **wood RobVis 3.0** gestaltet sich so einfach, dass die Schulung und Einarbeitungszeit nur noch eine Sache von Stunden ist. Ein Hauptgrund dafür ist sicherlich, dass keinerlei Kenntnisse in der Roboterprogrammierung mehr erforderlich sind und auch sonstige Roboterkenntnisse werden nur noch am Rande benötigt.

### Neues in Version 3.0

Nebst dem komplett überarbeiteten Benutzerinterface wartet **wood RobVis 3.0** mit einer Reihe von Neuerungen gegenüber seinen Vorgängern auf. Eine der wichtigsten ist die umfangreiche Selbstdiagnose im Falle von Störungen oder Bedienungsfehlern, dank der die Fehler rasch lokalisiert und behoben werden können. Die Unterstützung des Benutzers geht sogar soweit, dass er Hinweise und Arbeitsanweisungen zur korrekten Fehlerbehebung direkt von der Software mitgeteilt bekommt. **wood RobVis 3.0** ist zudem komplett mehrsprachig wobei die Sprache jederzeit umgestellt werden kann. Neben Deutsch und Englisch als Standardsprachen kann je nach Kundenwunsch jede gewünschte Sprache integriert werden. Ebenfalls neu ist die Möglichkeit der Fernsteuerung sodass die Bedienung nicht zwingend an der Anlage selber, sondern an jedem via Netzwerk verbundenen PC stattfinden kann.

## Vorteile von wood RobVis 3.0

- **Massiv kürzere Einrichtzeiten** sowie eine einfache und schnelle Wartung und Überwachung des Systems.
- Vollständige **Prozessvisualisierung** wobei auch kunden- und anlagenspezifische Ansichten und Visualisierungen integriert werden können.
- **Minimale Stillstandzeiten** durch ein einfaches und schnelles Fehlerhandling inkl. Selbstdiagnose und kurze Programmwechselzeiten.
- **Maximierung der Anlagen-Fertigungskapazität** mithilfe der eingebauten automatischen Zeitsteuerung der manlosen Produktion.
- Ständige **visuelle Überwachung** sämtlicher Anlagenzustände.
- Durch den vollständig **modularen Aufbau** von **wood RobVis 3.0** lassen sich beliebige Funktionsmodule hinzufügen oder weglassen, z.B. für Montageroboter, Handlingsroboter, etc.

Mit der Einführung von **wood RobVis 3.0** wird das Arbeiten mit **wood unlimited** Roboteranlagen noch einfacher und effizienter als bisher. Durch die Einfachheit und Flexibilität sind dadurch auch Anwendungsgebiete möglich, wo bislang ein Robotereinsatz nicht sinnvoll war.

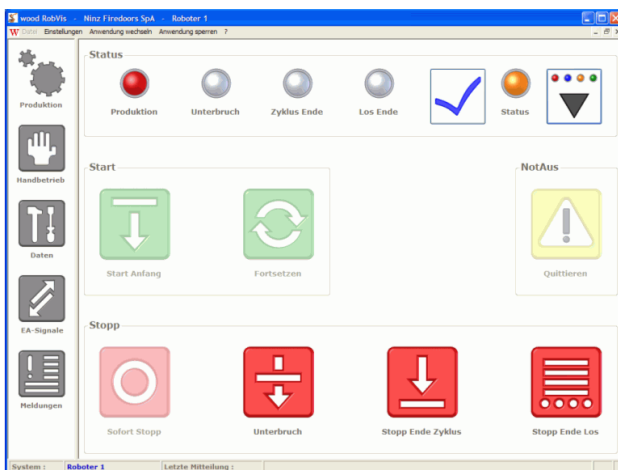
## Wood Unlimited AG – robotic solutions

Kriegstettenstrasse 54  
CH-4563 Gerlafingen

[www.wood-unlimited.com](http://www.wood-unlimited.com)

## Bilder:

Die unten abgebildeten Fotos sowie weiteres Bildmaterial steht auf Anfrage auch digital zur Verfügung.



**Benutzerfreundliche Bedienoberfläche von wood RobVis 3.0**



**Bedienung mittels Touch Screen**

